

Abfüllversuch

12.10.2007

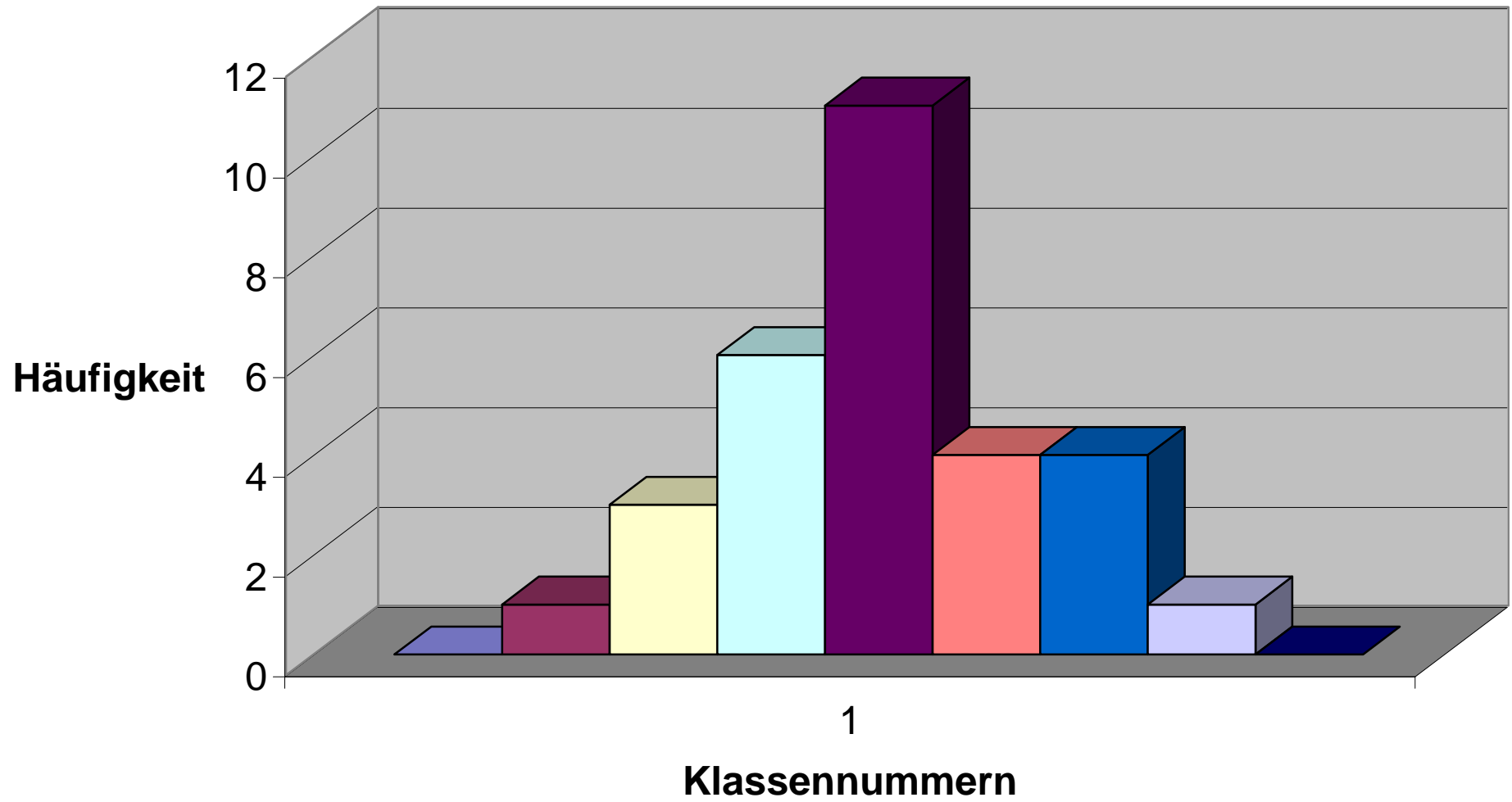
Gruppe 1			
Fassvermögen	Punkte		
Anzahl	Absolut	Relativ	
	86		100
Versuch	Ergebnis		
Nummer	absolut	relativ	
1	62		72.09
2	66		76.74
3	68		79.07
4	63		73.26
5	68		79.07
6	65		75.58
7	69		80.23
8	64		74.42
9	62		72.09
10	66		76.74
Relativ, Lagemasse		Gerundet	Ungerundet
Anzahl		10	10
Mittelwert		76.00	75.93
Median		76.00	76.16
Modalwert		72.00	72.09
Relativ, Streumasse		Gerundet	Ungerundet
Minimum			72.09
Maximum			80.23
Varianz			8.73
Standardabweichung			2.95
0. Quartil			72.09
1. Quartil			73.55
2. Quartil			76.16
3. Quartil			78.49
4. Quartil			80.23

Gruppe 2			
Fassvermögen	Punkte		
Anzahl	Absolut	Relativ	
	90		100
Versuch	Ergebnis		
Nummer	absolut	relativ	
1	70		77.78
2	67		74.44
3	70		77.78
4	67		74.44
5	68		75.56
6	74		82.22
7	76		84.44
8	63		70.00
9	78		86.67
10	71		78.89
Relativ, Lagemasse		Gerundet	Ungerundet
Anzahl		10	10
Mittelwert		78.00	78.22
Median		78.00	77.78
Modalwert		78.00	77.78
Relativ, Streumasse		Gerundet	Ungerundet
Minimum			70.00
Maximum			86.67
Varianz			25.57
Standardabweichung			5.06
0. Quartil			70.00
1. Quartil			74.72
2. Quartil			77.78
3. Quartil			81.39
4. Quartil			86.67

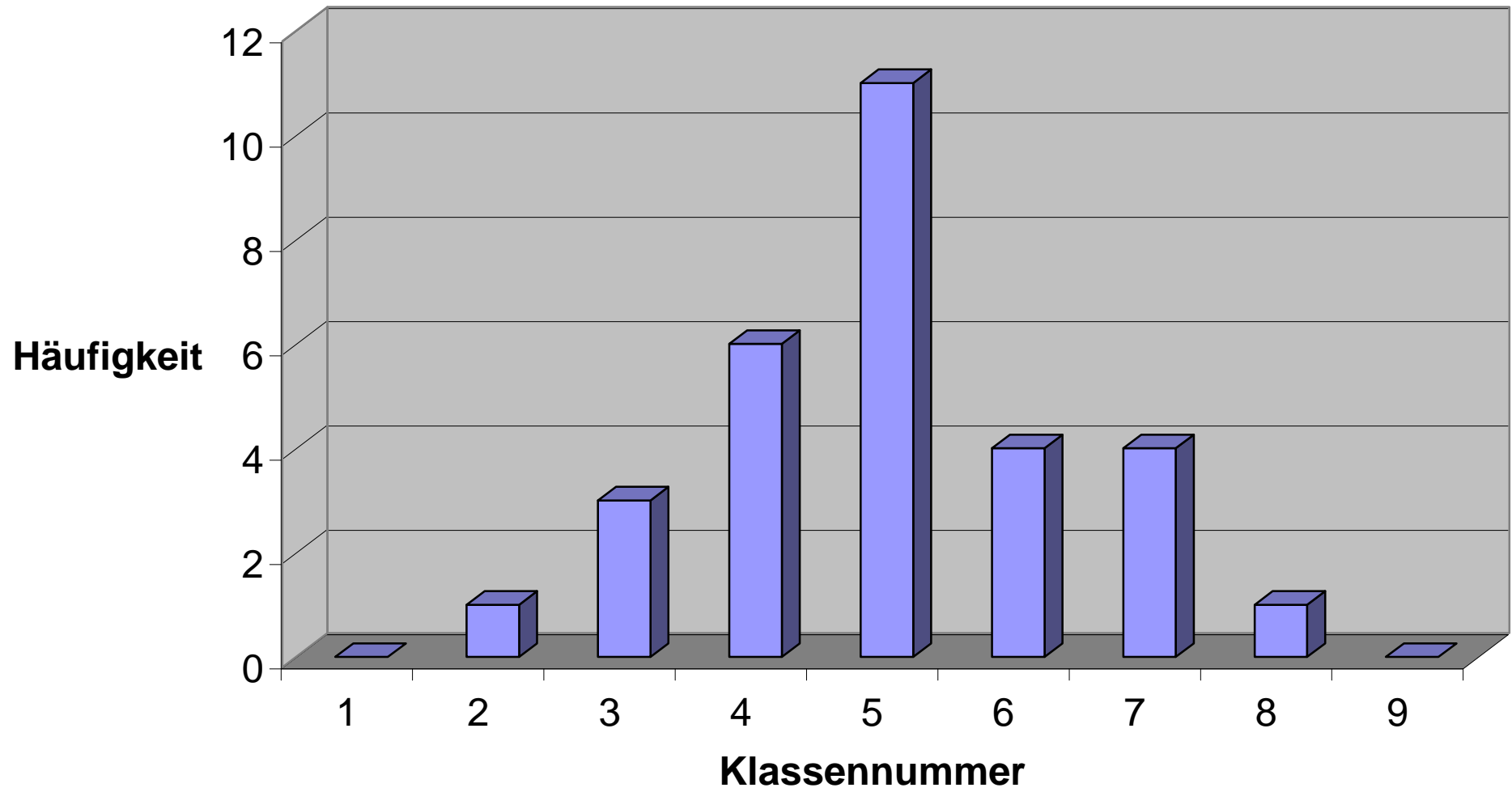
Gruppe 2			
Fassvermögen	Punkte		
Anzahl	Absolut	Relativ	
	82		100
Versuch	Ergebnis		
Nummer	absolut	relativ	
1	64		78.05
2	67		81.71
3	66		80.49
4	65		79.27
5	64		78.05
6	68		82.93
7	62		75.61
8	69		84.15
9	63		76.83
10	68		82.93
Relativ, Lagemasse		Gerundet	Ungerundet
Anzahl		10	10
Mittelwert		80.00	80.00
Median		80.00	79.88
Modalwert		78.00	78.05
Relativ, Streumasse		Gerundet	Ungerundet
Minimum			75.61
Maximum			84.15
Varianz			8.33
Standardabweichung			2.89
0. Quartil			75.61
1. Quartil			78.05
2. Quartil			79.88
3. Quartil			82.62
4. Quartil			84.15

Alle Messwerte							
Fassvermögen	Punkte		Zuordnung zu				
Anzahl 1	Anzahl 2	Anzahl 3	Klassen				
86	90	82	3 breit				
Versuch	Ergebnis			Klassen aufsteigend	Klassensummen Häufigkeit	Klassen- Häufigkeit	
Nummer	absolut	relativ					
1	62		72.09	72.00	66	0	0
2	66		76.74	78.00	69	1	1
3	68		79.07	78.00	72	4	3
4	63		73.26	72.00	75	10	6
5	68		79.07	78.00	78	21	11
6	65		75.58	75.00	81	25	4
7	69		80.23	81.00	84	29	4
8	64		74.42	75.00	87	30	1
9	62		72.09	72.00	90	30	0
10	66		76.74	78.00	Total		30
11	70		77.78	78.00			
12	67		74.44	75.00			
13	70		77.78	78.00			
14	67		74.44	75.00			
15	68		75.56	75.00			
16	74		82.22	81.00			
17	76		84.44	84.00			
18	63		70.00	69.00			
19	78		86.67	87.00			
20	71		78.89	78.00			
21	64		78.05	78.00			
22	67		81.71	81.00			
23	66		80.49	81.00			
24	65		79.27	78.00			
25	64		78.05	78.00			
26	68		82.93	84.00			
27	62		75.61	75.00			
28	69		84.15	84.00			
29	63		76.83	78.00			
30	68		82.93	84.00			
Relativ, Lagemasse	Gerundet	Ungerundet					
Anzahl	30	30					
Mittelwert	78.00	78.05					
Median	78.00	77.91					
Modalwert	72.00	72.09					
Relativ, Streumasse	Gerundet	Ungerundet	Klassen				
Minimum		70.00	69.00				
Maximum		86.67	87.00				
Varianz		16.10					
Standardabweichung		4.01					
0. Quartil		70.00					
1. Quartil		75.56					
2. Quartil		77.91					
3. Quartil		80.42					
4. Quartil		86.67					

Klassenhäufigkeit



Klassenhäufigkeiten



Box-Whisker-Plot

Daten	Gruppe 1	Gruppe 2	Gruppe 3
1	62	70	64
2	66	67	67
3	68	70	66
4	63	67	65
5	68	68	64
6	65	74	68
7	69	76	62
8	64	63	69
9	62	78	63
10	66	71	68
Statistik	Gruppe 1	Gruppe 2	Gruppe 3
q1	63.25	67.25	64.00
Min	62.00	63.00	62.00
Median	65.50	70.00	65.50
Max	69.00	78.00	69.00
q3	67.50	73.25	67.75

Grafik

